

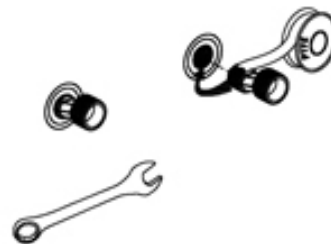
**1**

Снимите заглушки с водорозеток с помощью гаечного ключа, если они есть, поместите ведро под выпускные отверстия, откройте кран для прочистки труб (сливайте воду, пока она не станет прозрачной).



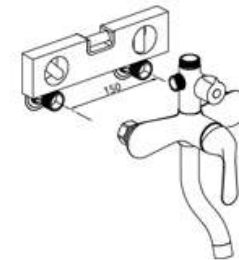
**2**

Оберните и уплотните резьбовые части сантехнической нитью или льном, вкрутите эксцентрики в водорозетки с помощью трубного (газового) или рожкового ключа.



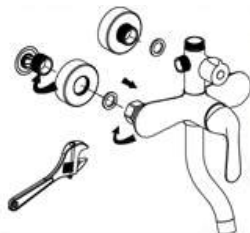
**3**

Отрегулируйте положение эксцентриков так, чтобы расстояние между центрами составляло 150 мм и убедитесь, что они находятся на одном уровне.



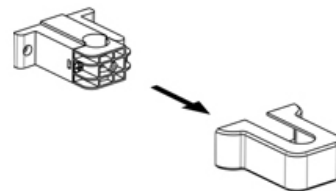
**4**

Наденьте декоративные накладки на выводы воды, вложите в гайки прокладки и закрепите смеситель на эксцентриках. Это желательно делать ключом с мягкими губками, чтобы не повредить поверхность. Закручивать гайки следует попеременно, чтобы избежать перекоса. Не затягивайте сильно, чтобы не повредить прокладку.



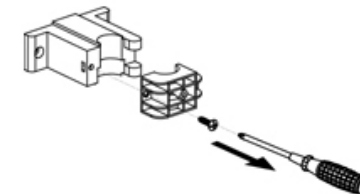
**5**

Снимите декоративный колпачок.



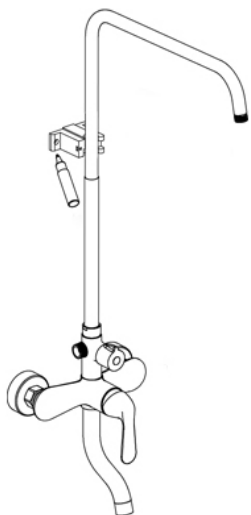
**6**

Открутите винты.



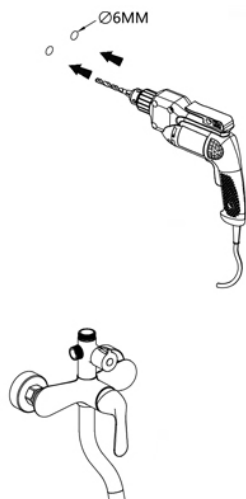
**7**

Отметьте расположение отверстий для саморезов.



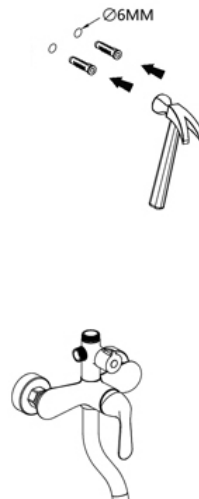
**8**

Просверлите отверстия для саморезов.



**9**

Вставьте дюбели.



**10**

Закрутите саморезы и закрепите декоративную накладку.



**11**

Присоедините штангу для душа. Прикрутите к корпусу остальные детали: излив, душевой шланг. Пустите в смеситель воду и удостоверьтесь, что нет протечек. В случае необходимости подтяните гайки или переустановите эксцентрики.

